

nº 8

Guia  
de vestuário  
para hosteleria



# Guía de vestuario para hostelería

## Índice

- 3 Introducción
- 4 Cocina
- 18 Sala
- 32 Servicio
- 38 Calzado
- 46 Mantelería
- 52 Toallas
- 54 Índice de artículos

Grupo CRISOL nació como asociación en Mayo de 1994, fecha desde la cual el grupo no ha parado de crecer. Hasta ese momento no existía en España, dentro de ese sector, ninguna asociación. En la actualidad el Grupo consta de 36 empresas almacenistas de hostelería que cubren prácticamente todo el territorio Español (incluidas las Islas Baleares y Canarias), Andorra y Francia.

Disponemos de 59 puntos de venta distribuidos entre España y Andorra. El Grupo GIF se encarga de la distribución en Francia con sus más de 80 puntos de venta.

La vocación del Grupo Crisol es ofrecer las mejores marcas al mejor precio y, sobretodo, brindar a sus clientes un servicio óptimo.

Para ello contamos con 70.000 m<sup>2</sup> de almacenes y un equipo de más de 600 profesionales. Cada día, nuestros 170 comerciales recorren toda nuestra geografía para atenderles personalmente.

CRISOL, por su implantación y volumen es el primer Grupo de hostelería Español y líder en el equipamiento y reposición de hoteles, restaurantes, cafeterías, bares, colectividades y catering.



# Guía de vestuario para hostelería

Nos sentimos profundamente satisfechos de poder presentarles nuestro catálogo de vestuario profesional para hostelería, que esperamos sea, a partir de este momento, su guía de consulta, para la fácil y rápida adquisición de los artículos necesarios en su negocio.

Hemos intentado que sea una buena herramienta de trabajo que le informe con precisión, facilitando la elección de los artículos que considere más interesantes.

Le informamos que en nuestras instalaciones le atenderemos siempre con nuestra mejor disposición. También contamos con un cualificado equipo humano, capaz de resolver, con eficacia y diligencia, las necesidades de sus clientes, adaptándose a las peculiaridades de cada establecimiento. Nuestro empeño es ofrecer un servicio de la más alta calidad, poniendo a su disposición toda nuestra experiencia, nuestro esfuerzo constante de renovación y los mejores productos del mercado.

Deseamos que nuestro futuro vaya unido al suyo y le agradecemos la confianza depositada en nuestra empresa.

# COCINA

## Seguridad y elegancia

El espíritu de la hostelería

Te ofrecemos una amplia selección de ropa laboral para que te sientas elegante y cómodo a través de la seguridad y el prestigio que reconocidas marcas como **Bragard**, **Gourmet**, **Delmans** o **Pascuet**, que apuestan por los mejores materiales y los mejores diseños, para que en la cocina te preocupes sólo de confeccionar tus mejores platos.

Disponemos de una amplia gama de chaquetas, pantalones, delantales o gorros con líneas modernas y funcionales. ■



BRAGARD



### MODA, ELEGANCIA Y DISEÑO

Como se aprecia en la chaqueta **Grand Chef** (en la imagen) nuestros modelos están regidos por la elegancia.

Disponemos de más de 60 modelos diferentes fabricados con tejidos especialmente diseñados para durar y para reducir los gastos de mantenimiento. Nuestro vestuario laboral es mucho más que ropa, queremos que te sientas especial en tu lugar de trabajo.

**Crisol**

BRAGARD

**COCINA**

Nuestra serie de vestuario para el personal de cocina se caracteriza por su buen diseño y su durabilidad.

**COMODIDAD Y SEGURIDAD**

Vestuario para trabajar con comodidad y seguridad. La ropa no es sólo ropa, también es un elemento de protección laboral.

**Crisol**

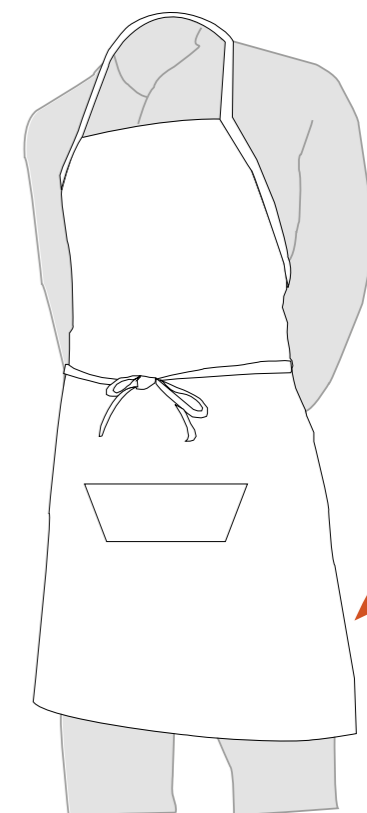
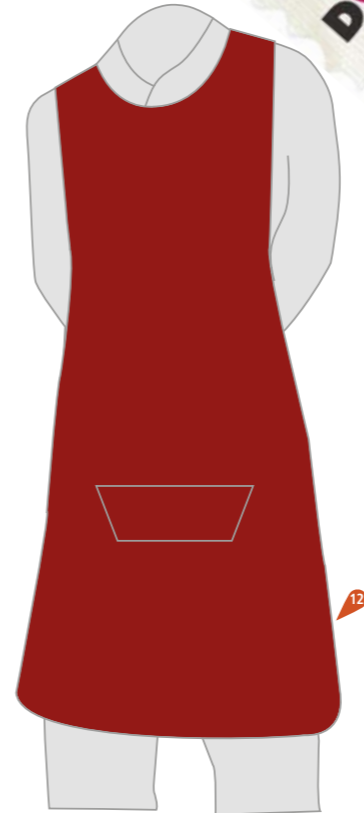
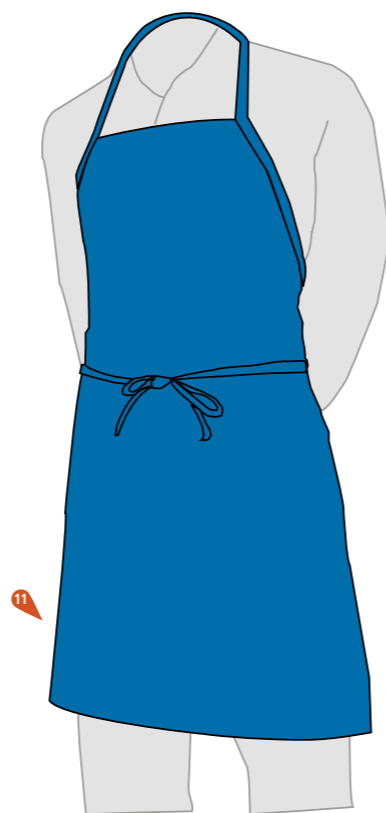
**SEGURIDAD**

Todos los modelos han sido confeccionados con tejidos a prueba de humedad, agua y aceites, facilitando así el mantenimiento de las prendas y su durabilidad.



GOURMET.





#### DELANTALES Y MANDILES

Delantales y mandiles con diferentes diseños exclusivos. Variedad en materiales, terminaciones y colores. Delantal peto, delantal casulla, mandil francés, mandil campero, mandil monedero, mandil barman.

textiles y complementos  
**delmans s.l.**

**Crisol**





#### DELANTALES Y MANDILES

Delantales y mandiles confeccionados con materias primas de primera calidad y procesos no contaminantes que respetan al máximo el medio ambiente.







## Gorros

La esencia del cocinero. El estereotipo más repetido de su propia imagen.

Gorro francés, bandana, gorro alto, gorro de rejilla... Los tenemos todos.





fundada en 1880

PAÑO PARA VAJILLA

25

26

29

27

30

28

31

## Paños

Extensa gama de colores, estampados y tejidos pensados para los diferentes usos.

**Crisol**

# SALA

## La imagen de tu calidad

La importancia de la primera impresión

La imagen de las prendas laborales ha experimentado una notable transformación. Aunque la apariencia de la ropa de trabajo vino determinada por los aspectos funcionales durante muchos años, hoy en día el concepto de moda también juega un papel importante.

Los colores al uso, elasticidad y un tacto suave son los nuevos requisitos demandados en estos sectores profesionales. ■

32

### PRIMERAS CALIDADES

Ropa cómoda y elegante concebida con los mejores tejidos para profesionales que *dan la cara*.

Crisol



### SOFISTICACIÓN Y ENCANTO

A la vanguardia de la moda y respondiendo a las necesidades de su empresa.



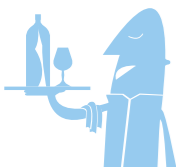

BRAGARD

### SALA

Chaquetas, pantalones, camisas, blusas, trajes...  
 Toda una amplia gama de ropa y modelos  
 pensados para satisfacer las necesidades de la  
 actividad profesional sin dejar de lado la moda y  
 la imagen.

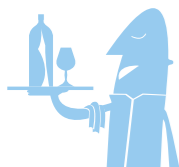


Crisol





**COLOR Y ELEGANCIA**  
Modelos y colores que no dejan indiferentes.



COMODIDAD Y  
FUNCIONALIDAD  
Proporcionando un vestir  
confortable y elegante.





BRAGARD



ÉL, ELLA, UNISEX

Colecciones y líneas pensadas para todos.



**VARIEDAD DE TEJIDOS**

Disponemos de una amplia variedad de tejidos para satisfacer las necesidades de su negocio.

49



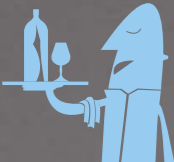
50



51



52

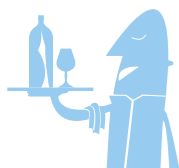
**Crisol**





## Corbatas y pajaritas

El complemento ideal para el vestuario de sala. La pincelada final perfecta para la mejor puesta en escena.



# SERVICIO

## Estética y profesionalidad

Consúltenos y le ofreceremos una amplia gama de ropa laboral para las áreas de medicina y salud, servicios y comercio. ■ ■

Protección y moda

### PROFESIONALIDAD Y ESTILO

El rigor profesional no tiene por qué estar reñido con la elegancia y el estilo.

espíritu  
camelforme



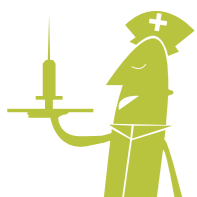
55

**Crisol**



**FUNCIONALIDAD Y RESISTENCIA**

Tu decides si vistes de blanco o te lanzas a otros estampados y colores.

**SERVICIO**

Un gran despliegue de imaginación y estilo a través de una gama completa de modelos que saben combinar moda y tejidos de primera calidad al servicio de la imagen profesional.

Nuestro vestuario profesional está concebido con tejidos resistentes a lavados agresivos y otras tensiones propias del oficio.





59

60



61



#### DIVERSIDAD Y COMODIDAD

Atentos a las tendencias de moda y colorido del mercado europeo, nuestras prendas están pensadas para la mayor comodidad del trabajador.

62



63



# CALZA- DO

## Higiene y confort

Para la protección de una herramienta tan fundamental como son los pies, sometidos a esfuerzos permanentes, disponemos de la solución adecuada a través del prestigio de marcas como **Codeor**, **Suecos** o **Saguy's**. ■

Seguridad en los pies



### DISEÑO ORIGINAL Y SENCILLO

Zapatos en una sola pieza, sin cosido ni pegado, lo que les confiere mayor durabilidad y flexibilidad.



64

**Crisol**





#### PISOS FLEXIBLES

Los pisos en inyección de poliuretano son muy ligeros y flexibles. Su estructura es de micro-burbujas de aire.

## CALZADO

El calzado que usa el profesional de la restauración y afines debe ofrecer una serie de prestaciones que empiezan como es lógico, por la comodidad abarcando también la resistencia al esfuerzo y al deslizamiento, puesto que debe moverse en espacios como las cocinas cuyos suelos están húmedos y en ocasiones grasientos.



**Crisol**





#### ZAPATOS ULTRALIGEROS

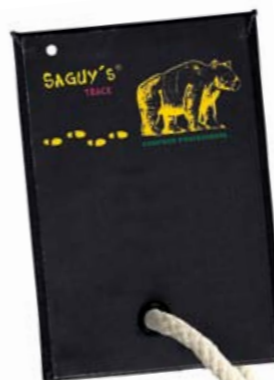
Suelas de alta tecnología que ofrece una mayor tracción y que supera los requisitos antideslizantes más exigentes.

Con refuerzos extra para una mayor protección del pie.



#### ZAPATOS SALUDABLES

Indicados para diabéticos. Con plantillas de alta capacidad de absorción y evaporación de la humedad del pie, ayudando a mantener la piel seca.



**CALZADO FUNCIONAL**

Comodidad y resistencia.

Piel de vacuno y suelas de poliuretano antideslizante.





# MANTELERÍA

## Calor y color

La función principal de la mantelería es la de protección contra manchas y humedades producidas durante la comida. Pero, a la vez, la sensación visual de lo que cubre sus mesas o sus sillas son igual de importantes que la presentación en la mesa y en el plato.

Por eso una elección adecuada de su ropa de mesa será un condicionante final para el éxito de sus presentaciones. ■

El arte de vestir la mesa

MaDO  
casa fontanals

### DISEÑO Y ESTILO

Estilos modernos y propuestas diferentes para realzar tu mesa.

Crisol

## Ropa de mesa

Manteles, servilletas, cubremanteles, caminos de mesa, y una amplia variedad en productos, con tejidos de diferentes calidades, para vestir la mesa.








SILLAS, MESAS Y COMPAÑÍA  
Vestimos tu mobiliario para que tus clientes  
tengan una experiencia sorprendente.



**Crisol**



# TOALLAS & ROPA DE CAMA



**IMPECABLE Y FUNCIONAL**  
Productos resistentes, con bellos acabados, que responden a las necesidades de tus clientes.

# Índice de artículos

1. MILON. GORRO cocinero (algodón). Blanco. **[COCINA 5]** Ref.: 256.016  
GRAND CHEF. CHAQUETA cruzada (algodón). Blanco. **[COCINA 5]** Ref.: 256.017
2. CHICAGO. CHAQUETA ribete naranja en cuello y bolsillo (65 % poliéster, 35 % algodón). Negro. **[COCINA 6]** Ref.: 256.018
3. DENVER. PANTALÓN con cintura forrada, elástica por detrás (65 % poliéster, 35 % algodón). Gris. **[COCINA 7]** Ref.: 256.019
4. ATTO. PANTALÓN con cintura extensible (65 % poliéster, 35 % algodón). Negro. **[COCINA 7]** Ref.: 256.020
5. JULIUS. CHAQUETA de mangas largas (65 % poliéster, 35 % algodón). Blanco. **[COCINA 7]** Ref.: 256.021
6. ALTO. GORRO cocina unisex (65 % poliéster, 35 % algodón). Blanco. **[COCINA 8]** Ref.: 256.056  
PICO. PAÑUELO unisex para atar (65 % poliéster, 35 % algodón). Negro. **[COCINA 8]** Ref.: 256.057  
DELUXE. CHAQUETA de manga larga para hombre (65 % poliéster, 35 % algodón). Blanco. **[COCINA 8]** Ref.: 256.058  
CHEF UNISEX. PANTALÓN cocina unisex (65 % poliéster, 35 % algodón). Rayas negras. **[COCINA 8]** Ref.: 256.059
7. FRANCÉS. GORRO cocina unisex (65 % poliéster, 35 % algodón). Blanco. **[COCINA 9]** Ref.: 256.060  
PICO. PAÑUELO unisex para atar (65 % poliéster, 35 % algodón). Beige. **[COCINA 9]** Ref.: 256.061  
DELUXE. CHAQUETA de manga larga para mujer (65 % poliéster, 35 % algodón). Negro. **[COCINA 9]** Ref.: 256.062  
LARGO. DELANTAL unisex (65 % poliéster, 35 % algodón). Beige. **[COCINA 9]** Ref.: 256.063
8. FRANCÉS. GORRO cocina unisex (65 % poliéster, 35 % algodón). Blanco. **[COCINA 9]** Ref.: 256.060  
ECO L. CHAQUETA manga larga económica unisex (65 % poliéster, 35 % algodón). Blanco. **[COCINA 9]** Ref.: 256.064  
LARGO. DELANTAL unisex (65 % poliéster, 35 % algodón). Blanco. **[COCINA 9]** Ref.: 256.065
9. FRUTAS COMBI. DELANTAL peto (67 % poliéster, 33 % algodón). Pistacho. **[COCINA 10]** Ref.: 256.110
10. SUSHI COMBI. DELANTAL peto (67 % poliéster, 33 % algodón). Naranja. **[COCINA 10]** Ref.: 256.111
11. PVC COLOR. PETO PVC (PVC). Azul. **[COCINA 10]** Ref.: 256.112
12. CASULLA. DELANTAL casulla (65 % poliéster, 35 % algodón). Burdeos. **[COCINA 11]** Ref.: 256.113
13. RAYAS. DELANTAL peto con rayas negras (65 % poliéster, 35 % algodón). Pistacho. **[COCINA 11]** Ref.: 256.114
14. BLANCO. DELANTAL con cinta de embudo (65 % poliéster, 35 % algodón). Blanco. **[COCINA 11]** Ref.: 256.115
15. LÍDER. DELANTAL peto con bolsillo (100% algodón). Blanco. **[COCINA 12]** Ref.: 25.220
16. SOLLER. DELANTAL sin peto con bolsillo (50% algodón, 50% poliéster). Negro. **[COCINA 12]** Ref.: 256.102
17. PINCHE. DELANTAL peto con ojetas (100% algodón). Verde. **[COCINA 12]** Ref.: 256.103
18. CHEF. DELANTAL peto con bolsillo (100% algodón). Azul. **[COCINA 13]** Ref.: 256.104
19. GOURMET. DELANTAL peto con bolsillo (100% algodón). Rojo. **[COCINA Ref.: 13 256.Ref.: 105]**
20. NURIA. DELANTAL peto con bolsillo (100% algodón). Azul. **[COCINA Ref.: 13 256.Ref.: 106]**
21. BANDANA. GORRO para atar unisex (65 % poliéster, 35 % algodón). Negro. **[COCINA 14]** Ref.: 256.066  
DELUXE. CHAQUETA de manga larga para hombre (65 % poliéster, 35 % algodón). Negro. **[COCINA 14]** Ref.: 256.067
22. REJILLA. GORRO unisex con rejilla (100% poliéster). Blanco. **[COCINA 14]** Ref.: 256.068  
PICO. PAÑUELO unisex para atar (65 % poliéster, 35 % algodón). Negro. **[COCINA 14]** Ref.: 256.071  
ECO C. CHAQUETA manga corta económica unisex (65 % poliéster, 35 % algodón). Blanco. **[COCINA 14]** Ref.: 256.069
23. FRANCÉS. GORRO cocina unisex (65 % poliéster, 35 % algodón). Negro. **[COCINA 15]** Ref.: 256.070  
DELUXE. CHAQUETA de manga larga para mujer (65 % poliéster, 35 % algodón). Negro. **[COCINA 15]** Ref.: 256.062
24. ALTO. GORRO cocina unisex (65 % poliéster, 35 % algodón). Blanco. **[COCINA 15]** Ref.: 256.056  
PICO. PAÑUELO unisex para atar (65 % poliéster, 35 % algodón). Negro. **[COCINA 15]** Ref.: 256.057  
DELUXE. CHAQUETA de manga larga para hombre (65 % poliéster, 35 % algodón). Blanco. **[COCINA 15]** Ref.: 256.058
25. SELECTO. PAÑO de cocina (100% algodón). Blanco y negro. **[COCINA 16]** Ref.: 25.243
26. COLORÍN. PAÑO de cocina (100% algodón). Color único. **[COCINA 16]** Ref.: 256.107
27. ESTELAR. PAÑO de cocina (100% algodón). Rojo. **[COCINA 16]** Ref.: 25.238
28. RETOR EXTRA. PAÑO de cocina (100% algodón). Azul. **[COCINA 16]** Ref.: 25.242
29. GRAFIC. PAÑO de cocina (100% algodón). Verde. **[COCINA 17]** Ref.: 25.239
30. ABEJA. PAÑO de cocina (100% algodón). Color único. **[COCINA 17]** Ref.: 25.237
31. TIBIDABO. PAÑO de cocina (100% algodón). Verde. **[COCINA 17]** Ref.: 25.246
32. MAO. CAMISA cuello Mao para hombre (65 % poliéster, 35 % algodón). Negro. **[SALA 19]** Ref.: 256.072  
PAH. PANTALÓN hombre (100% poliéster). Negro. **[SALA 19]** Ref.: 256.073
33. TIE. CORBATA nudo unisex (100% poliéster). Negro. **[SALA 20]** Ref.: 256.074  
CAS. CAMISA manga larga mujer (65 % poliéster, 35 % algodón). Blanco. **[SALA 20]** Ref.: 256.075  
LARGO. DELANTAL largo unisex (65 % poliéster, 35 % algodón). Negro. **[SALA 20]** Ref.: 256.076  
PAM. PANTALÓN mujer (100% poliéster). Negro. **[SALA 20]** Ref.: 256.077
34. BOW. PAJARITA nudo unisex (100% poliéster). Negro. **[SALA 20]** Ref.: 256.078  
CAB. CAMISA manga larga hombre (65 % poliéster, 35 % algodón). Blanco. **[SALA 20]** Ref.: 256.079  
LARGO. DELANTAL unisex (65 % poliéster, 35 % algodón). Negro. **[SALA 20]** Ref.: 256.076  
PAH. PANTALÓN hombre (100% poliéster). Negro. **[SALA 20]** Ref.: 256.073
35. CEYLANY. DELANTAL unisex (65 % poliéster, 35 % algodón). Rojo. **[SALA 21]** Ref.: 256.022  
XANTHI. POLO unisex (65 % poliéster, 35 % algodón). Blanco. **[SALA 21]** Ref.: 256.023
36. ALMERÍA. PANTALÓN femenino (65 % poliéster, 35 % algodón). Negro. **[SALA 21]** Ref.: 256.024  
CEYLANY. DELANTAL largo unisex (65 % poliéster, 35 % algodón). Rojo. **[SALA 21]** Ref.: 256.025  
XANTHI. POLO unisex (65 % poliéster, 35 % algodón). Blanco. **[SALA 21]** Ref.: 256.023  
ATTO. PANTALÓN cintura extensible y cordón para anudar (65 % poliéster, 35 % algodón). Negro. **[SALA 21]** Ref.: 256.020
37. C37-CAMISERO. CAMISA manga larga, cuello camisero (65 % poliéster, 35 % algodón). Nazareno. **[SALA 22]** Ref.: 256.081

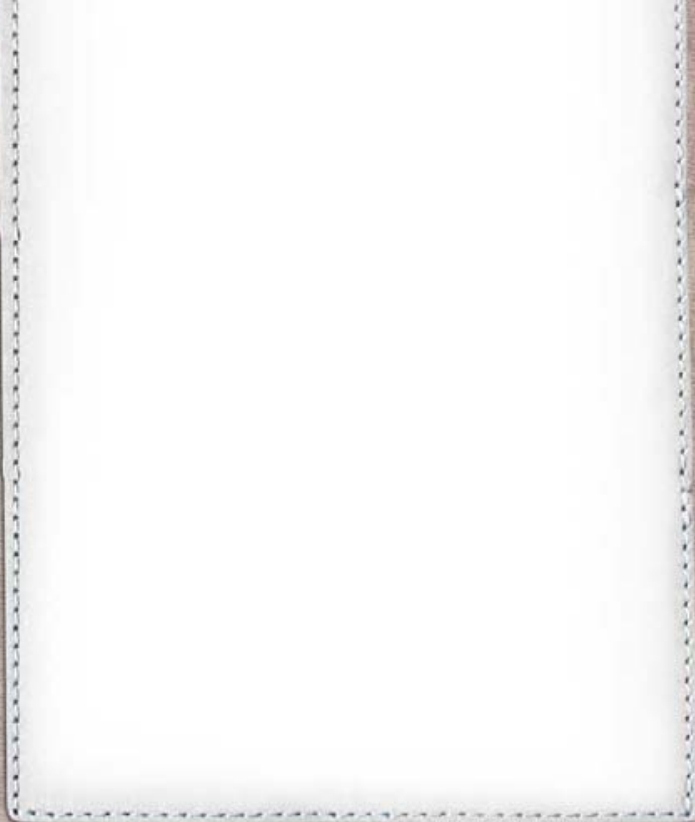
Manual de uso del índice de artículos:

Número identificativo del modelo	Nombre de la prenda	Descripción	Material	Color	Localización: sección y número de página	Referencia
1.	MILON. GORRO	cocinero (algodón).	Blanco.	[COCINA 5]	Ref.: 256.016	

38. S29-MAO. **CAMISA** cuello mao y manga francesa (65 % poliéster, 35 % algodón). Negra, gris, malva. [SALA 23] Ref.: 256.082  
S7-DAMA A. **PANTALÓN** señora, trinchas anchas y bolsillos (100% poliéster). Negro. [SALA 23] Ref.: 256.083
39. S32-FRANCESA. **BLUSA** entallada, cuello camisero (65 % poliéster, 35 % algodón). Negro y blanco. [SALA 23] Ref.: 256.084  
S7-DAMA B. **PANTALÓN** señora, bolsillos americanos (100% poliéster). Negro. [SALA 23] Ref.: 256.085
40. S28-FRANCESA. **BLUSA** entallada rayas, cuello camisero (65 % poliéster, 35 % algodón). Negro y gris. [SALA 23] Ref.: 256.086  
S7-DAMA C. **PANTALÓN** señora sin pinzas, sin bolsillos (100% poliéster). Negro. [SALA 23] Ref.: 256.087
41. S7-RECTA. **CHAQUETA** señora, dos botones (100% poliéster). Negro. [SALA 24] Ref.: 256.088  
S7-FRANCÉS. **PANTALÓN** señora sin pinzas, con trevillas (100% poliéster). Negro. [SALA 24] Ref.: 256.089  
S13-CAMISERO. **CAMISA** entallada, manga larga sin bolsillo (65 % poliéster, 35 % algodón). Blanco. [SALA 24] Ref.: 256.090
42. S12-RECTA. **CHAQUETA** señora, dos botones (100% poliéster). Gris marengo. [SALA 24] Ref.: 256.091  
S12-FRANCÉS. **PANTALÓN** señora sin pinzas, con trevillas (100% poliéster). Gris marengo. [SALA 24] Ref.: 256.092  
S15-CAMISERO. **CAMISA** señora entallada, manga larga (65 % poliéster, 35 % algodón). Beige. [SALA 24] Ref.: 256.093
43. C7-PICO. **CHALECO** forrado caballero, cuello pico (100% poliéster). Negro. [SALA 25] Ref.: 256.094  
C13-CAMISERO. **CAMISA** caballero entallada, manga larga (65 % poliéster, 35 % algodón). Blanco. [SALA 25] Ref.: 256.095  
C7-FRANCÉS. **PANTALÓN** caballero pinzas, bolsillo francés (100% poliéster). Negro. [SALA 25] Ref.: 256.096
44. S6-PICO. **CHALECO** señora forrado con cuello pico (100% poliéster). Verde. [SALA 25] Ref.: 256.097  
S13-CAMISERO BASIC. **CAMISA** señora, manga larga (65 % poliéster, 35 % algodón). Blanca. [SALA 25] Ref.: 256.098  
S4-AMERICANO. **PANTALÓN** señora, dos bolsillos (55% poliéster / 45% lana). Marino noche. [SALA 25] Ref.: 256.099
45. GERVAIS. **CAMISA** canesú y pliegue por detrás (55% algodón. / 45% poliéster). BLANCO. [SALA 26] Ref.: 256.026  
FURA. **PANTALÓN** tratamiento antimanchas (54% poliéster / 44% lana / 2% elastano). Negro. [SALA 26] Ref.: 256.027
46. DARTAGNAN. **CAMISA** mangas puños mosquetero (60% algodón. / 40% poliéster). BLANCO. [SALA 26] Ref.: 256.028  
CLASTIC. **CORBATA** nudo permanente, ajustable (satén poliéster). Gris oscuro. [SALA 26] Ref.: 256.029  
ASTONOL. **CHAQUETA** forrada, seis bolsillos (74% poliéster / 20% rayón / 6% elastano). Negro. [SALA 26] Ref.: 256.030  
FREDERICOL. **PANTALÓN** bolsillos a la italiana (74% poliéster / 20% rayón / 6% elastano). Negro. [SALA 26] Ref.: 256.031
47. PISTOLO. **BLUSA** botones ocultos bajo solapa (50% algodón. / 50% poliéster). Blanco. [SALA 27] Ref.: 256.032  
LAURINOL. **CHAQUETA** cinco bolsillos, uno interior (100% poliéster). Negro. [SALA 27] Ref.: 256.033  
FRANCESCA. **PANTALÓN** dos falsos bolsillos (100% poliéster). Negro. [SALA 27] Ref.: 256.034
48. GERVAISE. **BLUSA** canesú y pliegue por detrás (55% algodón. / 45% poliéster). BLANCO. [SALA 27] Ref.: 256.035  
FLUORA. **FALDA** forrada, cintura extensible (89% poliéster / 11% poliuretano). Negro. [SALA 27] Ref.: 256.036
49. PANTACHEF. **PANTALÓN** cocina unisex (65 % poliéster, 35 % algodón). Negro. [SALA 28] Ref.: 256.037
50. UOMO B. **CAMISA** hombre manga corta (65 % poliéster, 35 % algodón). Blanco. [SALA 28] Ref.: 256.038  
ANTRACITE. **PANTALÓN** hombre 2 pinzas (60% lana / 40% poliéster). Antracita. [SALA 28] Ref.: 256.039
51. UOMO C. **CAMISA** hombre manga larga (65 % poliéster, 35 % algodón). Blanco. [SALA 29] Ref.: 256.040
52. REGIMENTAL. **CORBATA** de seda (100% pura seda). Negro. [SALA 29] Ref.: 256.041  
NERO. **PANTALÓN** hombre 2 pinzas (60% lana / 40% poliéster). Negro. [SALA 29] Ref.: 256.042

53. LIBERTY. **CHAQUETA** dos botones (100% lana). Azul. [SALA 29] Ref.: 256.043  
FLOPPY. **CORBATÍN** pura seda (100% pura seda). Burdeos. [SALA 29] Ref.: 256.044  
DONNA. **CAMISA** señora, manga larga (65 % poliéster, 35 % algodón). Blanco. [SALA 29] Ref.: 256.045
54. TIE. **CORBATA** nudo unisex (100% poliéster). Negro. [SALA 30] Ref.: 256.074  
CAS. **CAMISA** manga larga mujer (65 % poliéster, 35 % algodón). Blanco. [SALA 30] Ref.: 256.075
55. BOW. **PAJARITA** nudo unisex (100% poliéster). Negro. [SALA 31] Ref.: 256.078  
CAB. **CAMISA** manga larga hombre (65 % poliéster, 35 % algodón). Blanco. [SALA 31] Ref.: 256.079
56. LIONE. **CASACA** media manga (100% algodón). Blanco. [SERVICIO 33] Ref.: 256.046
57. CLÁSICA CRO. **BATA** cuatro bolsillos, uno interior (100% algodón). Blanco. [SERVICIO 34] Ref.: 256.047  
CRO. **PANTALÓN** bolsillo lateral (100% algodón). Blanco. [SERVICIO 34] Ref.: 256.048
58. COOL BLACK. **CASACA** transpirable (65 % poliéster, 35 % algodón). Negro. [SERVICIO 35] Ref.: 256.049
59. COOL WHITE. **CASACA** transpirable (100% algodón). Blanco. [SERVICIO 35] Ref.: 256.050
60. PANAREA. **CASACA** botón a presión (65 % poliéster, 35 % algodón). Lila y blanco. [SERVICIO 36] Ref.: 256.051
61. LAVORO. **CASACA** coreana (100% algodón). Blanco y rojo. [SERVICIO 36] Ref.: 256.052
62. BRASILIA. **CASACA** manga corta (65 % poliéster, 35 % algodón). Lila y blanco. [SERVICIO 36] Ref.: 256.053
63. KOBE. **CASACA** unisex con red (65 % poliéster, 35 % algodón). Blanco. [SERVICIO 37] Ref.: 256.054
64. KOBE. **CASACA** unisex con red (65 % poliéster, 35 % algodón). Negro. [SERVICIO 37] Ref.: 256.055
65. MYCODEOR. **ZAPATO** sin forro ni ribetes (Onmicro y poliuretano). Negro. [CALZADO 39] Ref.: 163.261
66. MC CORDONES. **ZAPATO** cordón (Onmicro y poliuretano). Blanco. [CALZADO 40] Ref.: 163.262
67. MC VELCRO. **ZAPATO** cierre velcro con anilla (Onmicro y poliuretano). Negro. [CALZADO 40] Ref.: 163.264
68. MC GIOCO. **ZAPATO** ajuste sistema elástico (Onmicro y poliuretano. Forro de poromax). NEGRO. [CALZADO 40] Ref.: 163.266
69. MC SEGURIDAD. **ZAPATO** ligero (Onmicro y poliuretano. Puntera de acero especial). NEGRO. [CALZADO 41] Ref.: 163.263
70. MC SIRIO. **ZAPATO** cordón (Onmicro y poliuretano. Puntera de acero especial). MARRÓN. [CALZADO 41] Ref.: 163.268
71. SKOLL. **ZUECO** ergonómico (poliolefina de caucho y acetato de etileno vinilo). Blanco. [CALZADO 42] Ref.: 256.100
72. THOR. **ZUECO** ergonómico (poliolefina de caucho y acetato de etileno vinilo). Negro. [CALZADO 42] Ref.: 256.101
73. 3201. **ZAPATO** indicado para diabéticos (piel vacuno y poliuretano). Negro. [CALZADO 43] Ref.: 256.108
74. 3200. **ZAPATO** indicado para diabéticos (Coolmax). Negro. [CALZADO 43] Ref.: 256.109
75. 3175. **ZAPATO** caballero, cierre velcro (piel vacuno y poliuretano). Negro. [CALZADO 44] Ref.: 89.429
76. 2020. **ZAPATO** cordón caballero (piel vacuno y poliuretano). Negro. [CALZADO 44] Ref.: 43.771
77. 2060. **ZAPATO** perforado caballero (piel vacuno y poliuretano). Negro. [CALZADO 44] Ref.: 43.783
78. 3160. **ZAPATO** señora perforado, cierre velcro (piel vacuno y poliuretano). Blanco. [CALZADO 45] Ref.: 70.203
79. 3120. **ZUECO** hebilla perforado, unisex (piel vacuno y poliuretano). Blanco. [CALZADO 45] Ref.: 89.428

Los productos que aparecen en las secciones MANTELERÍA y TOALLAS&ROPA DE CAMA son orientativos. Para más datos consúltenos sin compromiso. (Teléfono y correo de contacto en la contraportada).



2 502422 567676

P.V.P. recomendado: 3€

[www.grupocrisol.com](http://www.grupocrisol.com)